

Maintenance

Programmation des automates programmables industriels ALLEN BRADLEY SLC 500

Objectifs pédagogiques :

Définir le fonctionnement et l'architecture d'un automate ALLEN BRADLEY SLC 500
Comprendre la logique combinatoire et/ou séquentielle

Programmer un automate

Mettre en œuvre dans des applications industrielles

Méthode pédagogique :

Méthode individualisée

Alternance d'exposés théoriques et d'exercices pratiques

Un support pédagogique est remis à chaque stagiaire.

Il permet de réaliser les différents exercices et constitue une documentation exploitable dans l'entreprise.

Délai d'accessibilité :

Consulter le catalogue Inter

Public et Pré requis :

Technicien de maintenance

Pré requis : avoir des connaissances en électricité, en logique. Connaître la structure générale des automates

Durée :

Selon positionnement

Méthode mobilisée :

Formation en présentielle

Tarif inter HT :

Nous consulter

Modalités d'évaluations:

Evaluation des compétences acquises

Validation :

Attestation de formation

Programme :

Le matériel :

- Architecture d'un système automatisé
- Configuration matérielle
- Structure de la mémoire
- Adressage des entrées sorties
- Cartes entrées sorties TOR
- Cartes entrées sorties analogiques

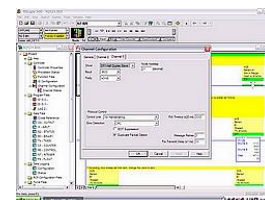


Utilisation de RS LINX :

- Paramétrage de la liaison PC/automate
- Identification des différents drivers suivant le type de CPU

Le logiciel RS LOGIX 500

- Mise en œuvre du logiciel
- Présentation du logiciel
- Configuration
- Organisation de l'application
- Edition de programme : logique à relais (LADDER)
- Utilisation des instructions : sur les bits, de comptage et de temporisations, de comparaison, de calcul, de conversions

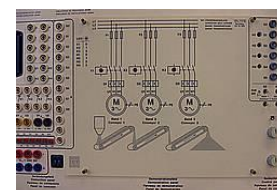


Applications pratiques :

Mise en situation sur différentes CPU (connexions, chargement de programme)

Utilisation de simulateurs ELWE

- Mise en situation pratique
- Différents niveaux d'exercices
- Simulation de process industriel
- Entrées / sorties TOR
- Entrées / sorties Analogiques



Pôle Formation UIMM de Champagne-Ardenne*

Ardennes : 1 rue Boucher de Perthes - 08020 Charleville-Mézières - Tél. 03 24 33 18 70 (Siège social de l'AFPI CA)

Aube : 12 rue Québec - 10430 Rosières-Près-Troyes - Tél. 03 25 71 29 71

Marne : Zone Farman - 3 rue Max Holste CS110004 - 51685 Reims Cedex 2 - Tél. 03 26 89 60 00

Haute-Marne : 4 rue de la Tambourine - 52115 Saint-Dizier - Tél. 03 25 07 52 00

*Tous nos établissements sont accessibles aux personnes à mobilité réduite. En cas, de situation de handicap, merci de prendre contact avec notre référent.