

Productique

Tournage perfectionnement à la programmation
CN ISO**Objectifs pédagogiques :**

Définir une gamme d'usinage
Choisir les paramètres de réglage
Programmer la séquence d'usinage en langage NUM
Programmer des pièces de forme complexe
Optimiser un programme

Méthode pédagogique :

Méthode individualisée
Alternance d'exposés théoriques et d'exercices pratiques
Un support pédagogique est remis à chaque stagiaire.
Il permet de réaliser les différents exercices et constitue une documentation exploitable dans l'entreprise

Délai d'accessibilité :

Consulter le catalogue Inter

Public et Pré requis :

Opérateur réglageur ou technicien d'atelier ayant les connaissances les connaissances ou l'expérience équivalente au module « initiation »

Durée :

Selon positionnement

Méthode mobilisée :

Formation en présentielle

Tarif inter HT :

Nous consulter

Modalités d'évaluations :

Évaluation des compétences acquises

Validation :

Attestation de formation

Programme :**Programmer un déplacement linéaire**

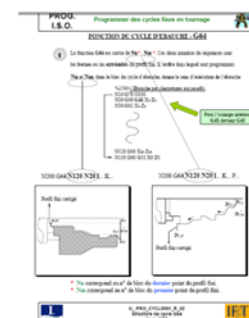
Cotation absolue/relatif
Déplacement linéaire
Correcteurs outils

**Programmer un déplacement circulaire**

Définition
Sens horaire / sens trigonométrique
Composition du bloc de programmation
Application sur une pièce

Programmer en correction de rayon

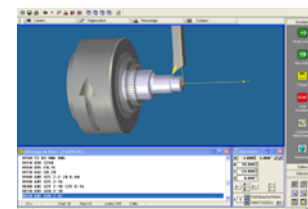
Définition
Correction à droite ou gauche
Composition du bloc de programmation
Application sur une pièce

**Programmer un cycle de perçage****Programmer des cycles fixes de tournage**

Saut de bloc et sous-programmes
Structure type du cycle ébauche et finition
Cycle de gorge
Cycle de filetage

Exercices d'application

A partir d'un plan de pièce :
- Définir la structure type
- Rédiger le programme en utilisant les cycles fixes
- Essais et mise au point sur simulateur

**Pôle Formation UIMM de Champagne-Ardenne***

Ardennes : 1 rue Boucher de Perthes - 08020 Charleville-Mézières - Tél. 03 24 33 18 70 (Siège social de l'AFPI CA)

Aube : 12 rue Québec - 10430 Rosières-Près-Troyes - Tél. 03 25 71 29 71

Marne : Zone Farman - 3 rue Max Holste CS110004 - 51685 Reims Cedex 2 - Tél. 03 26 89 60 00

Haute-Marne : 4 rue de la Tambourine - 52115 Saint-Dizier - Tél. 03 25 07 52 00

*Tous nos établissements sont accessibles aux personnes à mobilité réduite. En cas, de situation de handicap, merci de prendre contact avec notre référent.