

Soudage

Programmation et pliage à commande numérique

Objectifs pédagogiques :

Établir une gamme de pliage.
Établir un programme de pliage en commande numérique.
Mettre en œuvre une plieuse CN.

Méthode pédagogique :

Méthode individualisée
Alternance d'exposés théoriques et d'exercices pratiques.
Un support pédagogique est remis à chaque stagiaire.
Il permet de réaliser les différents exercices et constitue une documentation exploitable dans l'entreprise

Délai d'accessibilité :

Consulter le catalogue Inter

Public et Pré requis :

Chaudronnier

Durée :

3 jours

Méthode mobilisée :

Formation en présentielle

Tarif inter HT :

Nous consulter

Modalités d'évaluations :

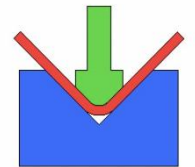
Évaluation des compétences acquises

Validation :

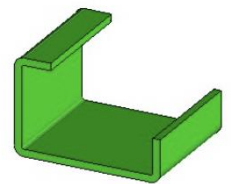
Attestation de Formation

Programme :**Procédés de pliage**

Principe du pliage
Pliage en l'air
Pliage à fond de vé
Pliage en frappe

**Les défauts de pliage**

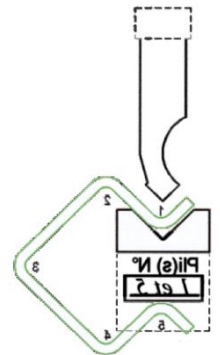
Dues à l'opérateur
Dues à la qualité de la tôle
Dues à l'outillage
Dues à la machine

**Les outils**

Les matrices ou vé
Les poinçons ou contre-vé
Les compatibilités

Détermination de la gamme pliage

Calculs longueur de développé
Chronologie de pliage
Définition machine
Choix des outils

**Prise en charge de la plieuse CN**

Sécurité et environnement
Conventions des axes
Le pupitre de commande
Procédés de mise en marche
Origine machine
Déplacement des axes
Les outils (montage et réglage)
Correction des paramètres

**Pôle Formation UIMM de Champagne-Ardenne***

Ardennes : 1 rue Boucher de Perthes - 08020 Charleville-Mézières - Tél. 03 24 33 18 70 (Siège social de l'AFPI CA)

Aube : 12 rue Québec - 10430 Rosières-Près-Troyes - Tél. 03 25 71 29 71

Marne : Zone Farman - 3 rue Max Holste CS110004 - 51685 Reims Cedex 2 - Tél. 03 26 89 60 00

Haute-Marne : 4 rue de la Tambourine - 52115 Saint-Dizier - Tél. 03 25 07 52 00

*Tous nos établissements sont accessibles aux personnes à mobilité réduite. En cas, de situation de handicap, merci de prendre contact avec notre référent.