

Maintenance

Programmation des automates programmables industriels TSX MICRO

Objectifs pédagogiques :

Définir le fonctionnement et l'architecture d'un automate TSX MICRO.

Comprendre la logique combinatoire et/ou séquentielle.

Programmer un automate.

Mettre en œuvre dans des applications industrielles.

Méthode pédagogique :

Méthode individualisée.

Alternance d'exposés théoriques et d'exercices pratiques.

Un support pédagogique est remis à chaque stagiaire.

Il permet de réaliser les différents exercices et constitue une documentation exploitable dans l'entreprise.

Délai d'accessibilité :

Consulter le catalogue Inter

Public et Pré requis :

Technicien de maintenance

Pré requis : Avoir des connaissances en électricité, en logique. Connaître la structure générale des automates.

Durée :

Selon positionnement

Méthode mobilisée :

Formation en présentielle

Tarif inter HT :

Nous consulter

Modalités d'évaluations :

Évaluation des compétences acquises

Validation :

Attestation de formation

Programme :

Architecture TSX MICRO

Le logiciel PL7-Pro

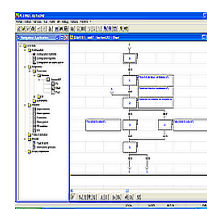
Gestion d'une application

- Gestion d'une application PL7-Pro
- Constitution d'une application
- Fonctionnement local/connecté
- Transfert programme console/automate



Langage à contacts

- Utilisation de l'éditeur de programme PL7-Pro
- Création et modification d'un programme

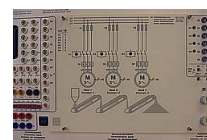


Les blocs fonction

- Paramétrage des temporisateurs, des compteurs
- Objets des blocs fonctions

Langage Grafcet

- Constitution d'un programme
- Création et modification d'un programme



Travail sur les mots

EXERCICES

Utilisation de simulateurs ELWE

- Mise en situation pratique
- Différents niveaux d'exercices
- Simulation de process industriel
- Entrées / sorties TOR

Pôle Formation UIMM de Champagne-Ardenne*

Ardennes : 1 rue Boucher de Perthes - 08020 Charleville-Mézières - Tél. 03 24 33 18 70 (Siège social de l'AFPI CA)

Aube : 12 rue Québec - 10430 Rosières-Près-Troyes - Tél. 03 25 71 29 71

Marne : Zone Farman - 3 rue Max Holste CS110004 - 51685 Reims Cedex 2 - Tél. 03 26 89 60 00

Haute-Marne : 4 rue de la Tambourine - 52115 Saint-Dizier - Tél. 03 25 07 52 00

*Tous nos établissements sont accessibles aux personnes à mobilité réduite. En cas, de situation de handicap, merci de prendre contact avec notre référent.