

## Maintenance

# Programmation des automates programmables industriels SCHNEIDER M340

## Objectifs pédagogiques :

Définir le fonctionnement et l'architecture d'un automate SCHNEIDER M340

Comprendre la logique combinatoire et/ou séquentielle

Programmer un automate

Mettre en œuvre dans des applications industrielles

## Méthode pédagogique :

Méthode individualisée

Alternance d'exposés théoriques et d'exercices pratiques

Un support pédagogique est remis à chaque stagiaire.

Il permet de réaliser les différents exercices et constitue une documentation exploitable dans l'entreprise.

## Délai d'accessibilité :

Consulter le catalogue Inter

## Public et Pré requis :

Personnel de la maintenance

## Durée :

Selon positionnement

## Méthode mobilisée :

Formation en présentielle

## Tarif inter HT :

Nous consulter

## Modalités d'évaluations:

Evaluation des compétences acquises

## Validation :

Attestation de formation

## Programme :

### Architecture M340

- L'environnement
- Les processeurs
- Les cartes entrées/sorties
- L'adressage

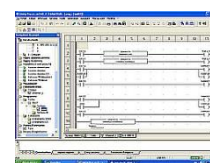
### Le logiciel Unity-Pro

- L'ergonomie
- Les éditeurs
- Gestion et configuration d'un projet
- Les données
- Bits et mots système



### Langage à contacts

- Création d'une section
- Le langage LD
- Éléments graphique de base
- Applications
- Principe et ordre d'exécution



### Les blocs fonctions élémentaires EFB

- Temporisateur
- Compteur / décompteur

### Le langage SFC

- Éditeur de langage SFC
- Section SFC pour grafcet
- Programmation
- Section SFC avec macro-étapes

### Langage Grafcet

- Constitution d'un programme
- Création et modification d'un programme



### Travail sur les mots

### Langage littéral

- Présentation du langage littéral structuré
- structure d'un programme
- règles d'exécution

## EXERCICES

Utilisation de simulateurs ELWE

## Pôle Formation UIMM de Champagne-Ardenne\*

**Ardennes** : 1 rue Boucher de Perthes - 08020 Charleville-Mézières - Tél. 03 24 33 18 70 (Siège social de l'AFPI CA)

**Aube** : 12 rue Québec - 10430 Rosières-Près-Troyes - Tél. 03 25 71 29 71

**Marne** : Zone Farman - 3 rue Max Holste CS110004 - 51685 Reims Cedex 2 - Tél. 03 26 89 60 00

**Haute-Marne** : 4 rue de la Tambourine - 52115 Saint-Dizier - Tél. 03 25 07 52 00

\*Tous nos établissements sont accessibles aux personnes à mobilité réduite. En cas, de situation de handicap, merci de prendre contact avec notre référent.