

## Productique

## Perfectionnement lecture de plan

**Objectifs pédagogiques :**

Lire un plan de définition d'une pièce ou d'un ensemble en vue de sa fabrication.

**Méthode pédagogique :**

Mise en situation pratique à partir de plan d'entreprise et des pièces correspondantes.

**Délai d'accessibilité :**

Consulter le catalogue Inter

**Public et Pré requis :**

Opérateurs, encadrements et techniciens méthodes, bureau d'études, qualité et de production.

Connaître les unités de mesures.

Avoir les bases mathématiques.

**Durée :**

Selon positionnement

**Méthode mobilisée :**

Formation en présentielle

**Tarif inter HT :**

Nous consulter

**Modalités d'évaluations :**

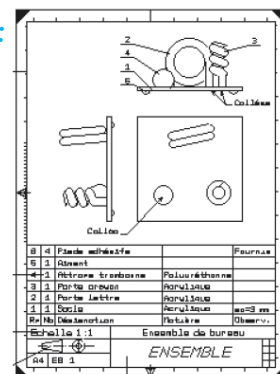
Évaluation des compétences acquises

**Validation :**

Attestation de formation

**Programme :****Les généralités du dessin technique :**

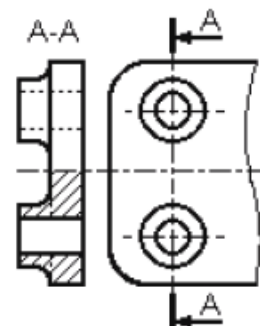
- La mise en page
- Les perspectives
- Cartouche et nomenclature
- Les types de traits
- Les échelles
- Les formats de feuilles

**La projection orthogonale :**

- Les intersections
- La correspondance des vues
- La position des vues

**Les coupes et sections :**

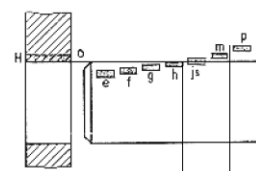
- Le plan de coupe
- Les hachures
- Les demi vues de coupe....
- Les sections rabattues....

**Les tolérances Dimensionnelles :**

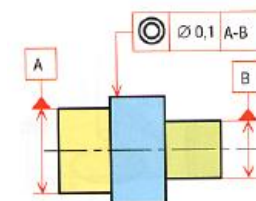
- Lire une cote tolérance
- Les ajustements
- Calculs de dimensions maxi, mini...

**Les tolérances géométriques :**

- Les symboles géométriques
- Les tolérances de formes
- La ou les références

**Cotation d'un dessin :**

- Les lignes de cotes
- Les lignes d'attaches
- Cotations de rayons, chanfreins,...
- Les flèches

**Les documents de représentation :**

- Le dessin définition
- Le dessin d'ensemble

**Pôle Formation UIMM de Champagne-Ardenne\***

**Ardennes :** 1 rue Boucher de Perthes - 08020 Charleville-Mézières - Tél. 03 24 33 18 70 (Siège social de l'AFPI CA)

**Aube :** 12 rue Québec - 10430 Rosières-Près-Troyes - Tél. 03 25 71 29 71

**Marne :** Zone Farman - 3 rue Max Holste CS110004 - 51685 Reims Cedex 2 - Tél. 03 26 89 60 00

**Haute-Marne :** 4 rue de la Tambourine - 52115 Saint-Dizier - Tél. 03 25 07 52 00

\*Tous nos établissements sont accessibles aux personnes à mobilité réduite. En cas, de situation de handicap, merci de prendre contact avec notre référent.