

## Productique

# Dessin assisté par ordinateur Perfectionnement Solidworks

### Objectifs pédagogiques :

Acquérir les connaissances nécessaires pour l'utilisation d'un logiciel de DAO dans des conditions industrielles.  
Savoir utiliser les principales commandes du logiciel.  
Maîtriser les principales fonctions du logiciel.  
Optimiser la méthode de travail.

### Méthode pédagogique :

Méthode individualisée.  
Alternance d'exposés théoriques et d'exercices pratiques.  
Un support pédagogique est remis à chaque stagiaire.

### Délai d'accessibilité :

Consulter le catalogue Inter

### Public et Pré requis :

Dessinateur, projeteur, responsable BE, ...  
Maîtrise du dessin industriel  
Bases informatiques

### Durée :

Selon positionnement

### Méthode mobilisée :

Formation en présentielle

### Tarif inter HT :

Nous consulter

### Modalités d'évaluations :

Évaluation des compétences acquises

### Validation :

Attestation de formation

### Programme :

#### Rappel

- l'esquisse
- Modélisation 3D
- Surfacing
- La répétition
- Les assemblages de pièces

#### SimulationXpress

- Maillage
- Optimisation de conception

#### Conception avancée

- Configuration de pièces (paramétrage)
- Création d'assemblage en place
- Mise en place d'équations

#### Tôlerie

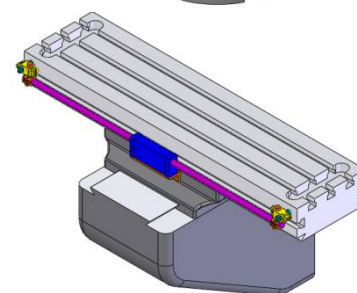
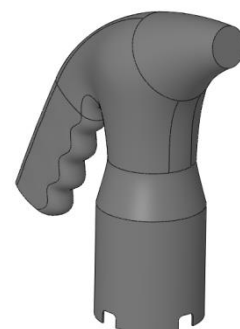
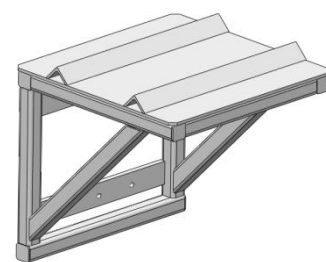
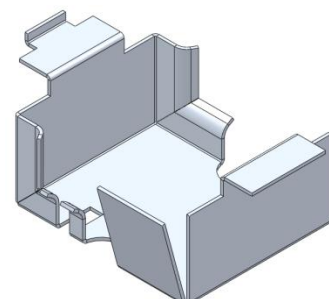
- Les fonctions
- Réalisation et développement

#### Construction soudée

- Les fonctions
- Les profils
- Liste des pièces soudées

#### Mise en plan

- Cartouche et nomenclature
- Vues de mise en plan
- Cotation



### Pôle Formation UIMM de Champagne-Ardenne\*

**Ardennes** : 1 rue Boucher de Perthes - 08020 Charleville-Mézières - Tél. 03 24 33 18 70 (Siège social de l'AFPI CA)

**Aube** : 12 rue Québec - 10430 Rosières-Près-Troyes - Tél. 03 25 71 29 71

**Marne** : Zone Farman - 3 rue Max Holste CS110004 - 51685 Reims Cedex 2 - Tél. 03 26 89 60 00

**Haute-Marne** : 4 rue de la Tambourine - 52115 Saint-Dizier - Tél. 03 25 07 52 00

\*Tous nos établissements sont accessibles aux personnes à mobilité réduite. En cas, de situation de handicap, merci de prendre contact avec notre référent.