

Productique

Initiation à la lecture de plan

Objectifs pédagogiques :

Connaître les bases du dessin industriel.
Visualiser une pièce simple dans l'espace.
Localiser une pièce dans un ensemble.

Méthode pédagogique :

Mise en situation pratique à partir de plan
d'entreprise et des pièces correspondantes.

Délai d'accessibilité :

Consulter le catalogue Inter

Public et Pré requis :

Toute personne désirant acquérir les bases
du dessin industriel.
Connaître les unités de mesures.
Avoir les bases mathématiques

Durée :

Selon positionnement

Méthode mobilisée :

Formation en présentielle

Tarif inter HT :

Nous consulter

Modalités d'évaluations :

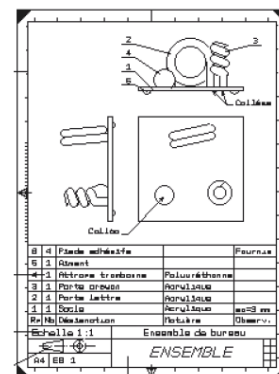
Évaluation des compétences acquises

Validation :

Attestation de formation

Programme :**Les généralités du dessin technique :**

- La mise en page
- Cartouche et nomenclature
- Les types de traits
- Les échelles
- Les formats de feuilles

**Les perspectives :**

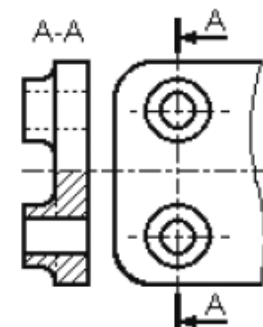
- Isométriques
- Cavaliers

La projection orthogonale :

- Les intersections
- La correspondance des vues
- La position des vues

Les coupes et sections :

- Le plan de coupe
- Les hachures
- Les demi-vues de coupe....
- Les sections rabattues....

**Les documents de représentation :**

- Le dessin définition
- Le dessin d'ensemble

Pôle Formation UIMM de Champagne-Ardenne*

Ardennes : 1 rue Boucher de Perthes - 08020 Charleville-Mézières - Tél. 03 24 33 18 70 (Siège social de l'AFPI CA)

Aube : 12 rue Québec - 10430 Rosières-Près-Troyes - Tél. 03 25 71 29 71

Marne : Zone Farman - 3 rue Max Holste CS110004 - 51685 Reims Cedex 2 - Tél. 03 26 89 60 00

Haute-Marne : 4 rue de la Tambourine - 52115 Saint-Dizier - Tél. 03 25 07 52 00

*Tous nos établissements sont accessibles aux personnes à mobilité réduite. En cas, de situation de handicap, merci de prendre contact avec notre référent.