

Productique

Fraisage initiation à la programmation CN SIEMENS 840D

Objectifs pédagogiques :

Connaître les fonctionnalités de la programmation
Connaître les possibilités et les limites d'une MOCN
Connaître les principes de fonctionnement d'une MOCN Lire et interpréter un programme

Méthode pédagogique :

Méthode individualisée
Alternance d'exposés théoriques et d'exercices pratiques
Un support pédagogique est remis à chaque stagiaire.
Il permet de réaliser les différents exercices et constitue une documentation exploitable dans l'entreprise

Délai d'accessibilité :

Consulter le catalogue Inter

Public et Pré requis :

Opérateur réglé ou technicien d'atelier ayant des connaissances en usinage conventionnel et en lecture de plans.

Durée :

Selon positionnement

Méthode mobilisée :

Formation en présentielle

Tarif inter HT :

Nous consulter

Modalités d'évaluations :

Évaluation des compétences acquises

Validation :

Attestation de formation

Programme :

Définition d'une MOCN

Historique CN
Généralités
Partie opérative / commande
Contrôle des déplacements
Système d'axes
Origines

Décoder les fonctions principales en fraisage

Vocabulaire CN
Identifications des fonctions
Structure de programme

Programmer un déplacement linéaire

Cotation absolue/relatif
Déplacement linéaire
Correcteurs outils

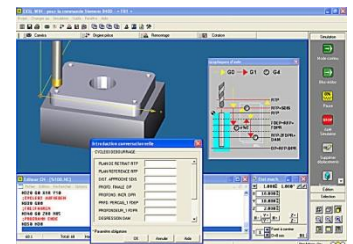
Programmer un déplacement circulaire

Définition
Sens horaire / sens trigonométrique
Composition du bloc de programmation
Application sur une pièce

Exercices d'application

Réalisation du programme d'une pièce de fraisage

Essais et mise au point sur simulateur



Pôle Formation UIMM de Champagne-Ardenne*

Ardennes : 1 rue Boucher de Perthes - 08020 Charleville-Mézières - Tél. 03 24 33 18 70 (Siège social de l'AFPI CA)

Aube : 12 rue Québec - 10430 Rosières-Près-Troyes - Tél. 03 25 71 29 71

Marne : Zone Farman - 3 rue Max Holste CS110004 - 51685 Reims Cedex 2 - Tél. 03 26 89 60 00

Haute-Marne : 4 rue de la Tambourine - 52115 Saint-Dizier - Tél. 03 25 07 52 00

*Tous nos établissements sont accessibles aux personnes à mobilité réduite. En cas, de situation de handicap, merci de prendre contact avec notre référent.